

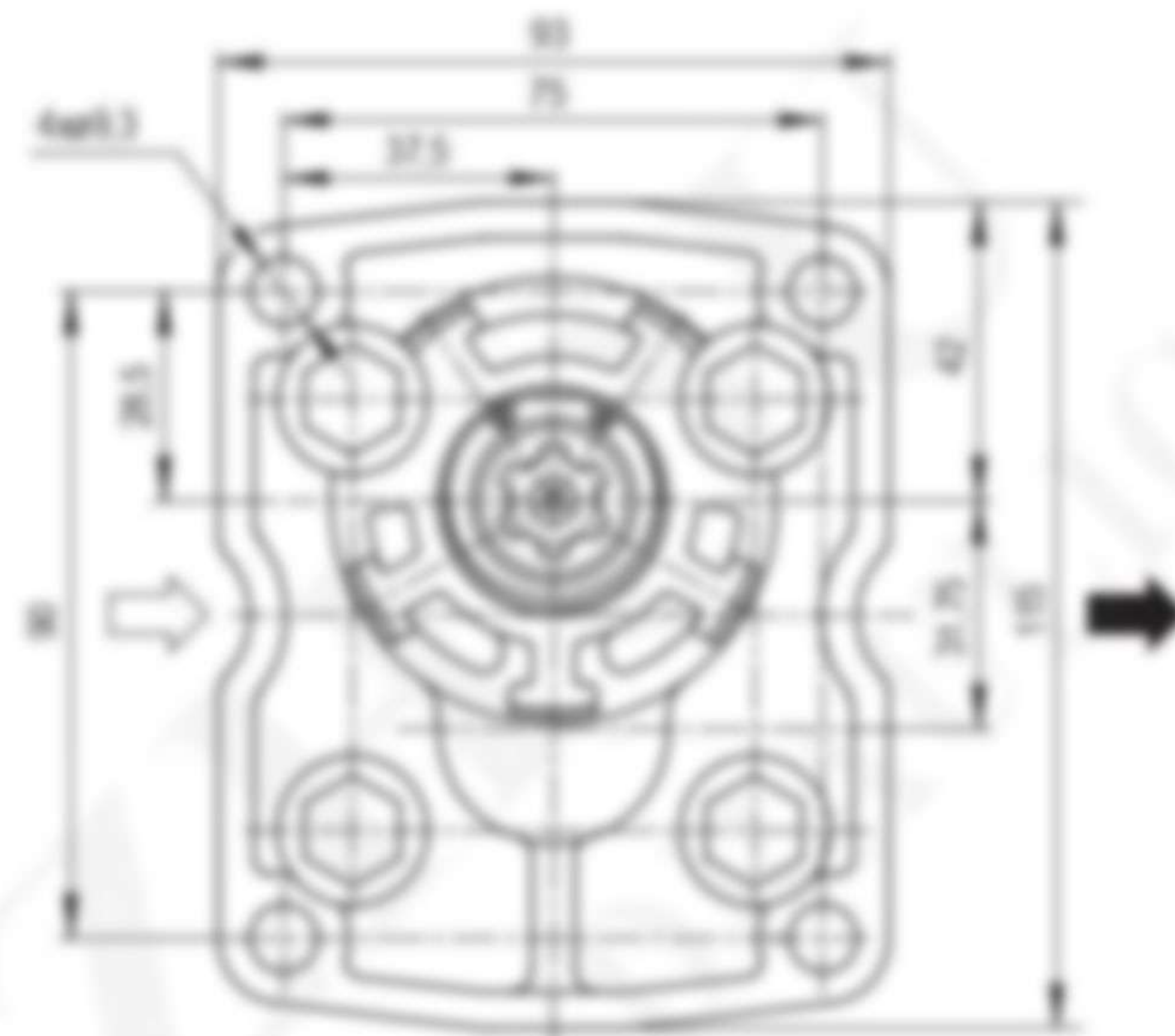
УПЛОТНЕНИЕ SEAL MATERIAL	КОД CODE
NEBR	O
FPM	V

**Please contact your sales manager  
for clear catalog**


**www.xjetl.com**

Обозначение Type		6	10	14	16	25	32	40	50	100	20	25	32	40	50
Рабочий объем Displacement	cm <sup>3</sup> /rev	6	10	14	16	25	32	40	50	100	20	25	32	40	50
Номинальное давление, P <sub>c</sub> Maximum continuous pressure, P <sub>c</sub>	bar	160				160				200					
Макс. кратковременное давление, P <sub>i</sub> Maximum intermittent pressure, P <sub>i</sub>	bar	210				210				250					
Макс. пиковое давление, P <sub>p</sub> Maximum peak pressure, P <sub>p</sub>	bar	250				250				280					
Максимальная частота вращения, n <sub>max</sub> Maximum speed, n <sub>max</sub>	min <sup>-1</sup>	4200	3600				3000				2400	3600	3000		
Минимальная частота вращения, n <sub>min</sub> Minimum speed, n <sub>min</sub>	min <sup>-1</sup>	500													

#### TECHNICAL DATA AND ASSEMBLING DIMENSIONS



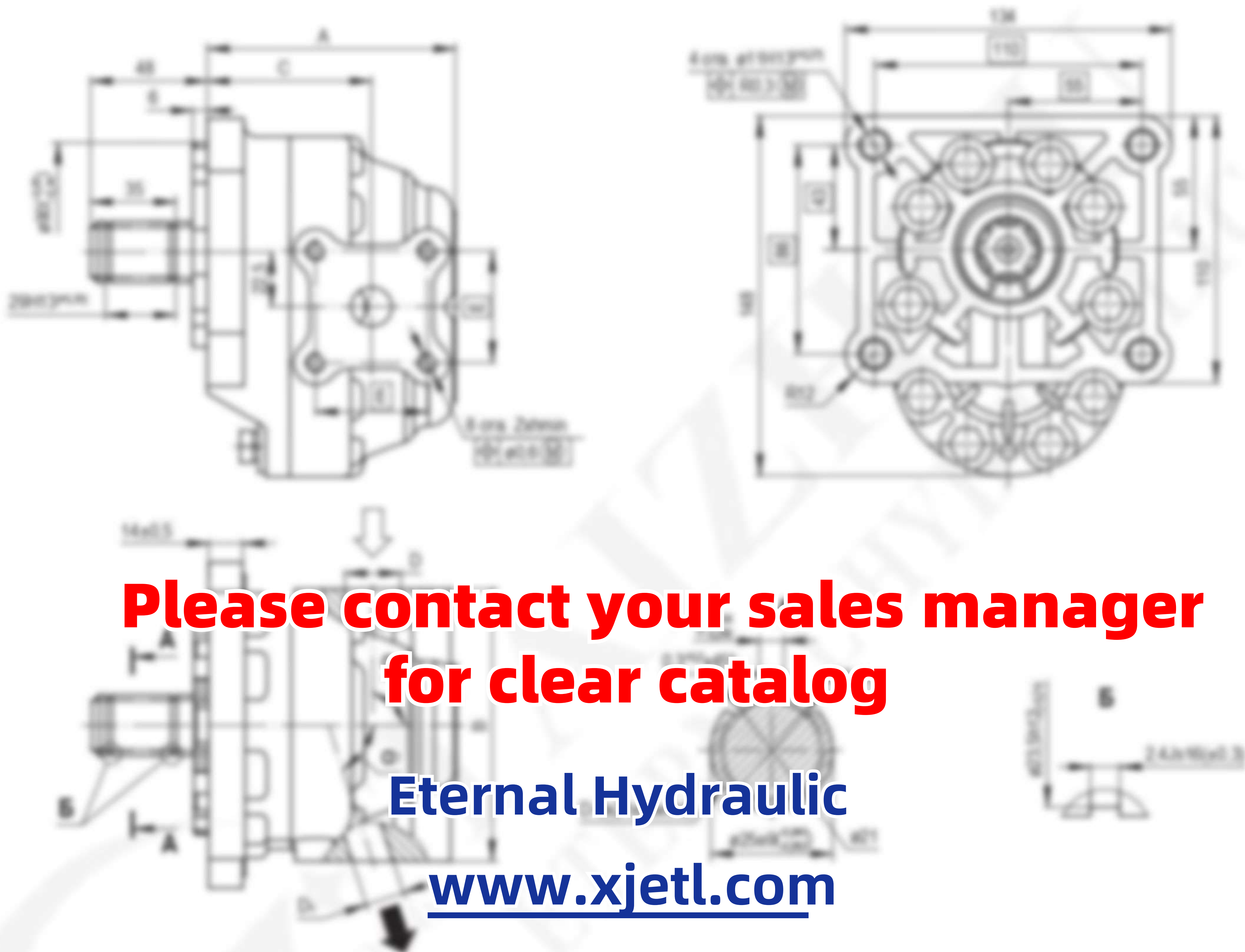
**Please c**



# log

Обозначение / Type		НШ6М-3	НШ10М-3	НШ14М-3	НШ16М-3
Рабочий объем / Displacement				14	16
Размер A / Dimension A	mm	45	48		52,5
Размер B / Dimension B	mm	104	112		116
Макс. продолжительное давление, P <sub>c</sub> Max. continuous pressure, P <sub>c</sub>	bar		160		
Макс. кратковременное давление, P <sub>i</sub> Max. intermittent pressure, P <sub>i</sub>	bar		210		
Макс. пиковое давление, P <sub>p</sub> Maximum peak pressure, P <sub>p</sub>	bar		250		
Мин. частота вращения при P <sub>c</sub> 100 bar, n <sub>min</sub> Minimum speed, n <sub>min</sub>	min <sup>-1</sup>	500		700	
Макс. частота вращения, n <sub>max</sub> Maximum speed, n <sub>max</sub>	min <sup>-1</sup>	4200		3600	
Номинальная мощность / Rated power	kW	5,4	7,4	10,3	11,8
Масса / Weight	kg	1,37	1,5	1,61	1,66

ТЕХНИЧЕСКИЕ ХАРАКТЕРИСТИКИ И ПРИСОЕДИНИТЕЛЬНЫЕ РАЗМЕРЫ  
TECHNICAL DATA AND ASSEMBLING DIMENSIONS



**Please contact your sales manager  
for clear catalog**

**Eternal Hydraulic**  
[www.xjetl.com](http://www.xjetl.com)

Обозначение / Type		HШ25M-3	HШ32M-3	HШ40M-3	HШ50M-3
Размер A / Dimension A	mm	102	102	104	115
Размер B / Dimension B	mm	112	112	112	108
Размер C / Dimension C	mm	67,5	67,5	67,5	75,5
Размер E / Dimension E	mm	46	46	46	54
Размер D (Вход) / Dimension D (Inlet)	mm	23	23	23	27
Размер D1 (Выход) / Dimension D1 (Outlet)	mm	16	16	16	19
Размер Zxh <sub>max</sub> / Dimension Zxh <sub>max</sub>	mm	M8x18	M8x18	M8x18	M10x15
Размер α (Вход) / Dimension α (Inlet)	deg	90	90	90	72
Размер α <sub>1</sub> (Выход) / Dimension α <sub>1</sub> (Outlet)	deg	72	72	72	72

#### TECHNICAL DATA AND ASSEMBLING DIMENSIONS

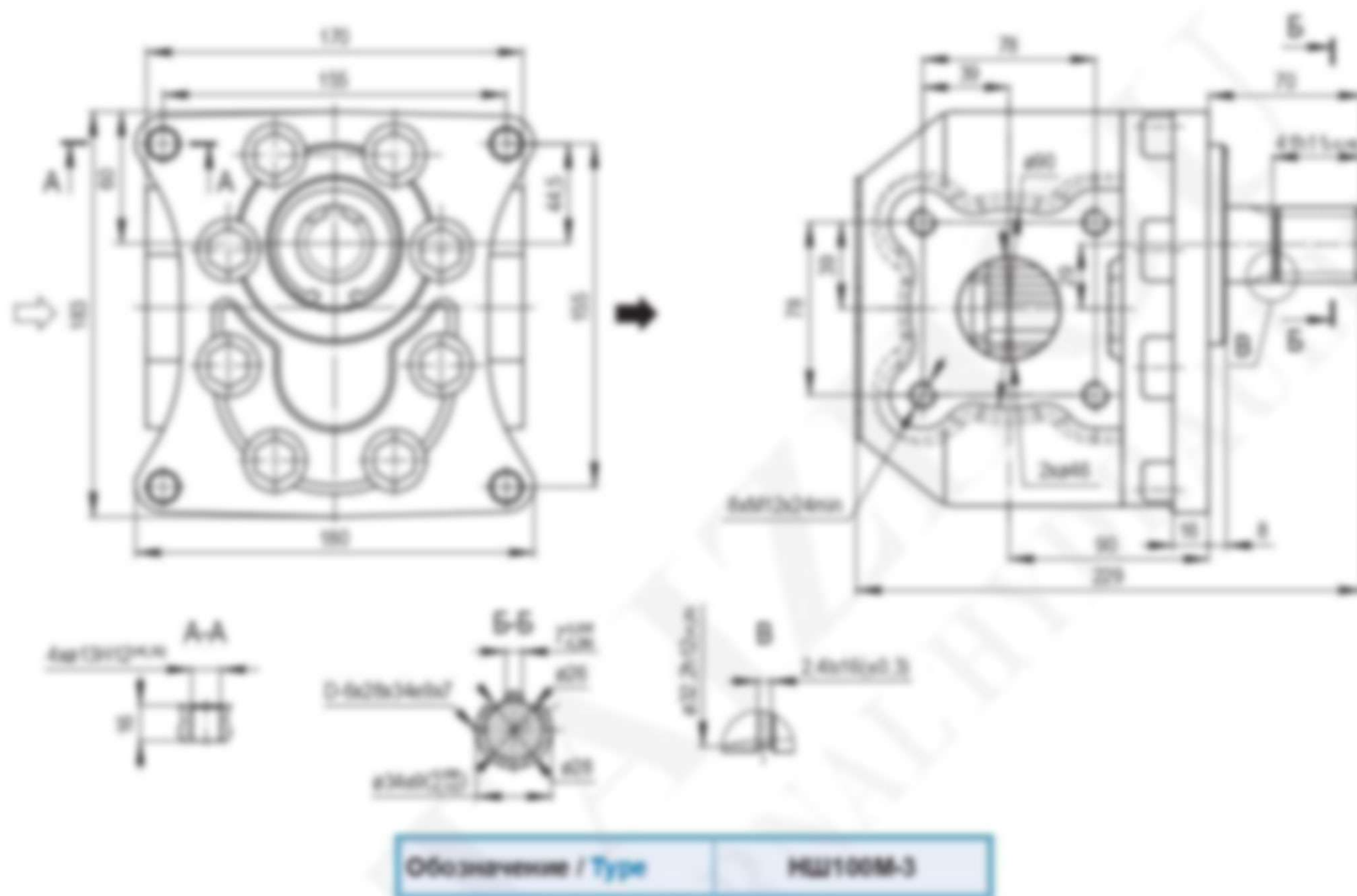


# Eternal Hydraulic

**www.xjetl.com**

Обозначение / Type		HJ220MP4-4	HJ230MP4-4	HJ232MP4-4	HJ240MP4-4	HJ250MP4-4
Размер A / Dimension A	mm	104			122	129,5
Размер B / Dimension B	mm	112			108	
Размер C / Dimension C	mm	67,5			75,5	83,5
Размер E / Dimension E	mm	46			54	
Размер D (Вход) / Dimension D (Inlet)	mm	23			27	
Размер D1 (Выход) / Dimension D1 (Outlet)	mm	16			19	
Размер Zxh <sub>max</sub> / Dimension Zxh <sub>max</sub>	mm	M8x20			M10x15	

ТЕХНИЧЕСКИЕ ХАРАКТЕРИСТИКИ И ПРИСОЕДИНИТЕЛЬНЫЕ РАЗМЕРЫ  
TECHNICAL DATA AND ASSEMBLING DIMENSIONS



**Please contact your sales manager  
for clear catalog**

**Eternal Hydraulic**  
[www.xjetl.com](http://www.xjetl.com)