

SGP1 系列齿轮泵 SGP1 gear oil pumps



型号说明 Model Code

SGP1 — 32 D 2 H 1 — L xxx
① ② ③ ④ ⑤ ⑥ ⑦ ⑧ ⑨

①SGP1 Series

②法兰止口尺寸 Mounting spigot diameter

—: $\Phi 82_{-0.086}^{+0.051}$ A: $\Phi 82.55_{0.05}^{+0.036}$
C: $\Phi 80_{-0.046}^{+0.036}$ B: $\Phi 85_{-0.09}^{+0.036}$

③公称排量 (毫升/转)

Nominal displacement (ml/r)

19、23、25、27、30、32、34、36

④油口位置 Position of ports

D. 后面油口 Rear port

F. 侧面油口 (在后盖上) Side port (on cover rear)

A. 侧面油口 (在泵体上) Side port (on body)

⑤油口形式 Port type

1.SAE法兰油口 (只用于侧面)

SAE flange port (side only)

进油口 Inlet: $\Phi 25$; 52.4*26.2; 4-M10*1.25

出油口 Outlet: $\Phi 20$; 47.6*22.2; 4-M10*1.25

2.G 螺纹 (JISB2351) 同PF 螺纹

G screw thread (JISB2351) same as PF

Mark	G	G1	G2	G3
进油口 Inlet	G1	G1	G1½	G1½
出油口 Outlet	G½	G¾	G¾	G¾

3.UNF 螺纹 UNF screw thread

4.公制螺纹 Metric screw thread

9.特殊 Special

⑥安装方式 Mounting

H: 水平方向2个螺栓中心距 Horizontal 2 bolts:106

H1: 水平方向2个螺栓中心距 Horizontal 2 bolts:130

⑦轴伸方式 Shaft type

1. SAE花键 SAE spline: 16/32DP, 齿数 Teeth No.: 13, 长 Length: 42

2. 平键圆柱 (轴伸直径 $\Phi 20$) Straight spline (dia. $\Phi 20$)

5. SAE花键 SAE spline: 16/32DP, 齿数 Teeth No.: 10, 长 Length: 33

H. 矩形花键 Rectangle spline: 6-20*16*4, 长 Length: 70

H1. 矩形花键 Rectangle spline: 6-20*16*4, 长 Length: 41.5

9.特殊 Special

⑧旋转方向 (轴端看) Direction of rotation (from shaft end)

L: 左旋 (逆时针) Left rotation (counterclockwise)

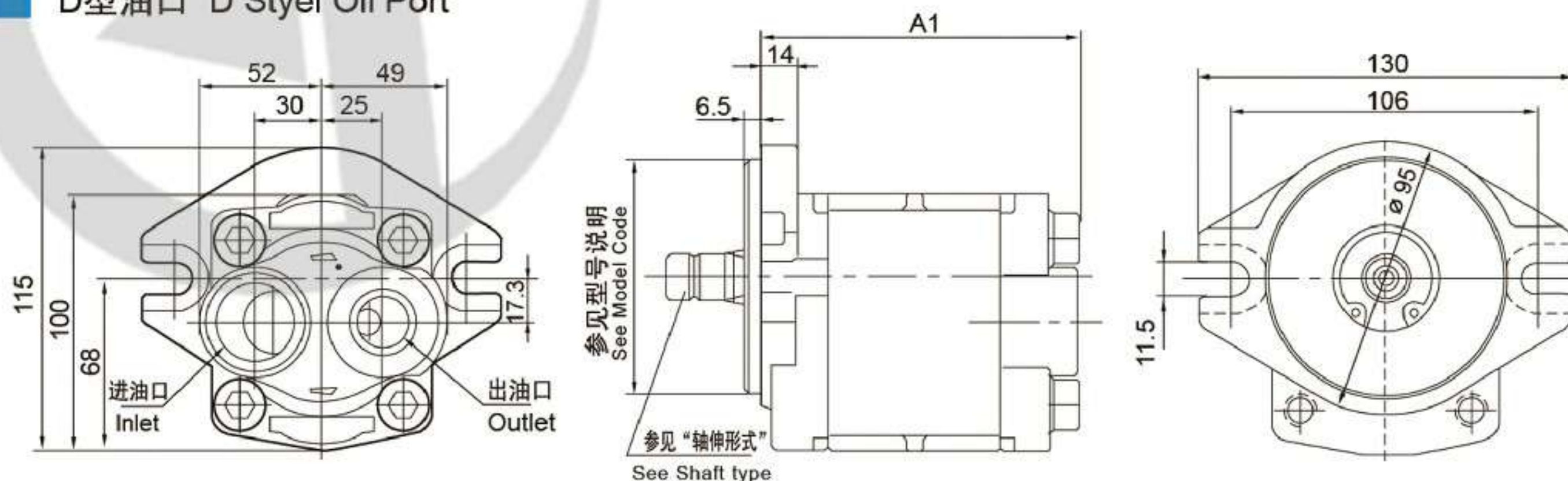
R: 右旋 (顺时针) Right rotation (clockwise)

⑨设计序号 Code number

性能参数 Specification

型号 Model	公称排量 Nominal displacement (ml/r)	压力 Pressure (Mpa)		转速 Rotation speed (r/min)			容积效率 Volumetric Efficiency (%)	L	重量 Weight (kg)
		额定 Rated	最高 Max	最低 Min	额定 Rated	最高 Max			
SGP1-19	19	20	25	600	2500	3000	92	115.5	3.5
SGP1-23	23							118.5	3.7
SGP1-25	25							122.5	4.0
SGP1-27	27							124.5	4.0
SGP1-30	30							126.5	4.1
SGP1-32	32							131.5	4.3
SGP1-34	34							136.5	4.5
SGP1-36	36							136.5	4.5

D型油口 D Style Oil Port



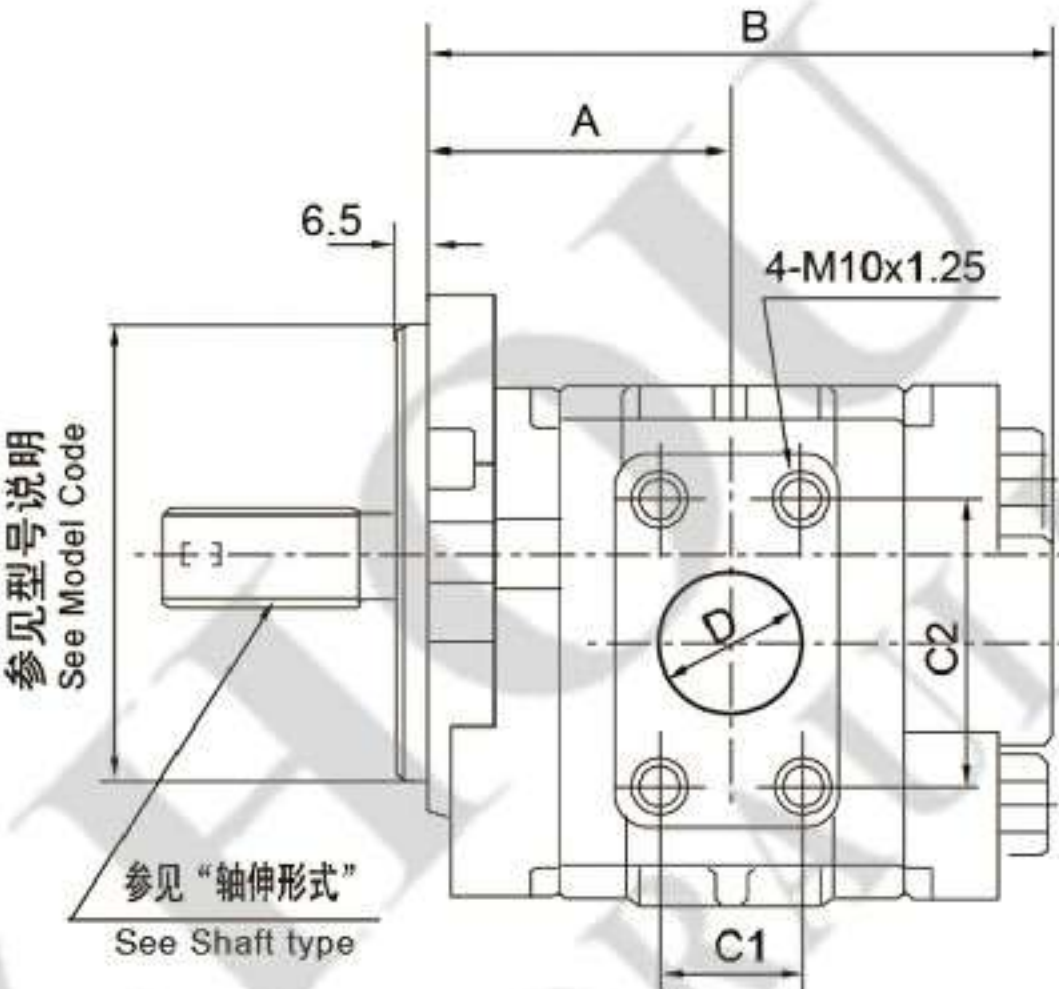
后进后出（Rear Port）

排量 Displacement	23	25	27	30	32	36
A1	117	118	122	124	128	132

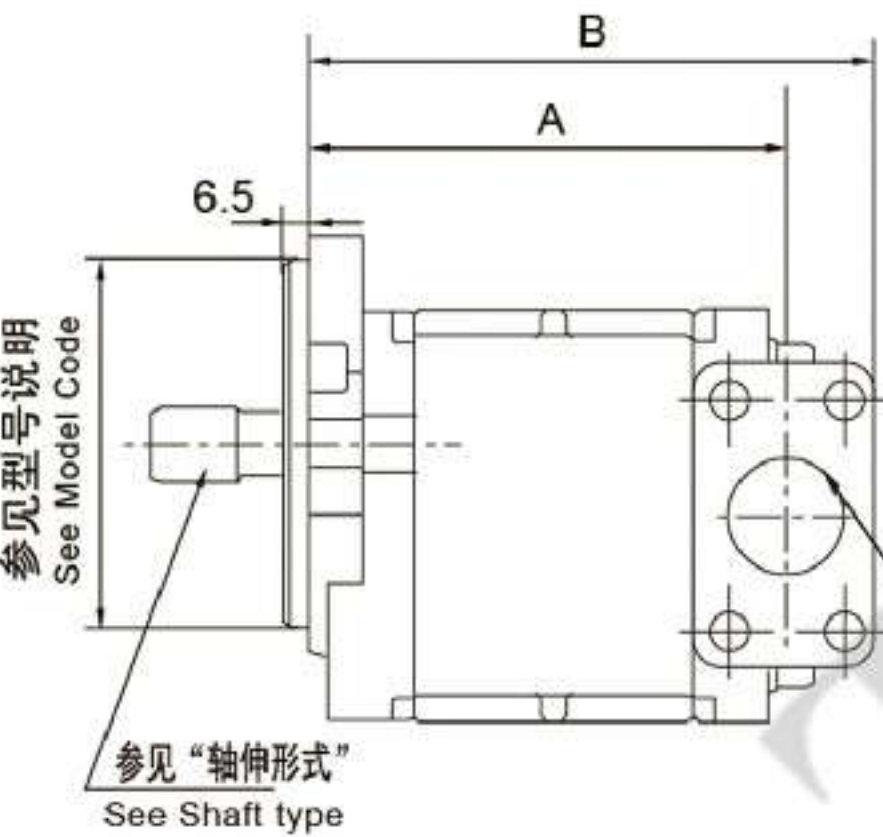
A型油口 A Styl Oil Port

侧面油口（Side Port）

排量 Displacement	A	B	进油口 Inlet port			出油口 outlet port		
			C1	C2	D	C1	C2	D
30	64.3	124						
32	66.3	128	26.2	52.4	25	22.2	47.6	20
36	68.3	132						



F型油口 F Styl Oil Port

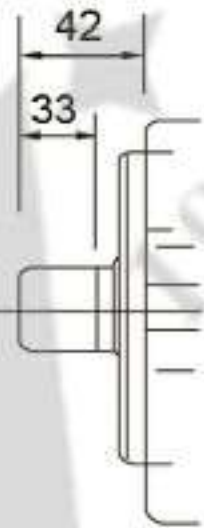


排量 Displacement	A	B
23	107.0	130.5
25	108.5	132
27	112.0	135.5
30	114.5	138
32	118.5	142.0
36	122.5	146.0

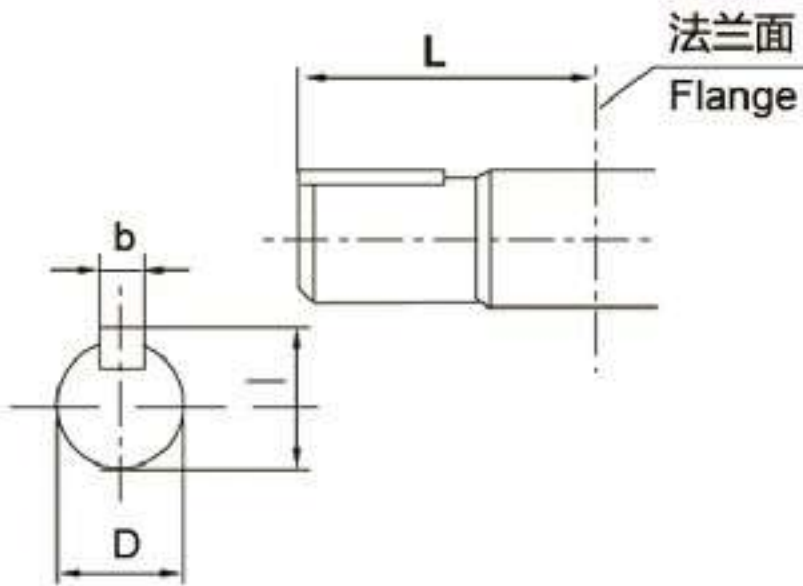
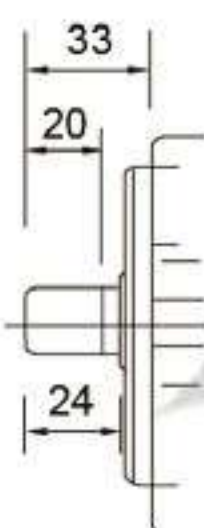
法兰油口
Flange Port

2: 平键 Straight Spline

1: SAE 标准
齿数 Tooth No. 13
D. P. 16/32
压力角 Pressure angle 30°
C. P. O. 1963”
外径 Outer dia.
ø 21.80
ø 21.68
齿底径 Inner dia. ø 18.63

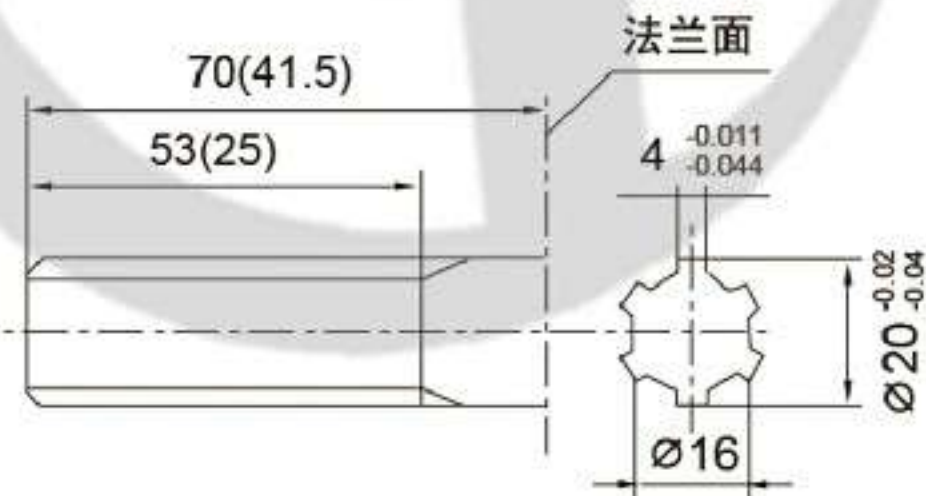


5: SAE 标准
齿数 Tooth No.10
D. P. 16/32
压力角 Pressure angle 30°
C. P. O. 1963”
外径 Outer dia.
ø 17.043
ø 16.916
齿底径 Inner dia. ø 13.86



H, H1: 矩形花键

9: 特殊定货 Special ord



轴伸形式 Shaft end	D	b	I	L
2号平键 Straight spline NO.2	20	6	22.5	42

()内尺寸为H1号轴伸尺寸

SGP2 系列齿轮泵 SGP2 gear oil pumps



型号说明 Model Code

SGP2 — 36 D 1 H 1— L ***
① ② ③ ④ ⑤ ⑥ ⑦ ⑧ ⑨

①SGP2 Series

②法兰止口尺寸 Mounting spigot diameter

—: $\Phi 82_{-0.090}^{+0.036}$ Z: $\Phi 102_{-0.090}^{+0.036}$
A: $\Phi 82.55_{+0.05}^0$ B: $\Phi 101.6_{+0.05}^0$

③公称排量 (毫升/转)

Nominal displacement (ml/r)

32.36.40.44.48.52

④油口位置 Position of ports

D.后面油口 Rear port

F.侧面油口 (在后盖上) Side port (on rear cover)

A.侧面油口 (在泵体上) Side port (on body)

⑤油口形式 Port type

1.SAE 法兰油口

进油口 Inlet: $\Phi 25$; 52.4*26.2; 4-M10*1.25

出油口 Outlet: $\Phi 20$; 47.6*22.2; 4-M10*1.25

2. G螺纹 (JISB2351) 同PF 螺纹

G screw thread (JISB2351) same as PF

进油口 Inlet: G1 出油口 Outlet: G3/4

9. 特殊 Special

⑥安装方式 Mounting

H: 水平方向2个螺栓中心距 Horizontal 2 bolts:106

H1: 水平方向2个螺栓中心距 Horizontal 2 bolts:130

⑦轴伸方式 Shaft type

1.SAE花键 SAE spline: 16/32DP,齿数 Teeth No.:13, 长 Length:42

2. 平键圆柱 (轴伸直径 $\Phi 20$) Straight spline (dia. $\Phi 20$)

9. 特殊 Special

⑧旋转方向 (轴端看) Direction of rotation (from shaft end)

L: 左旋 (逆时针) Left rotation (counterclockwise)

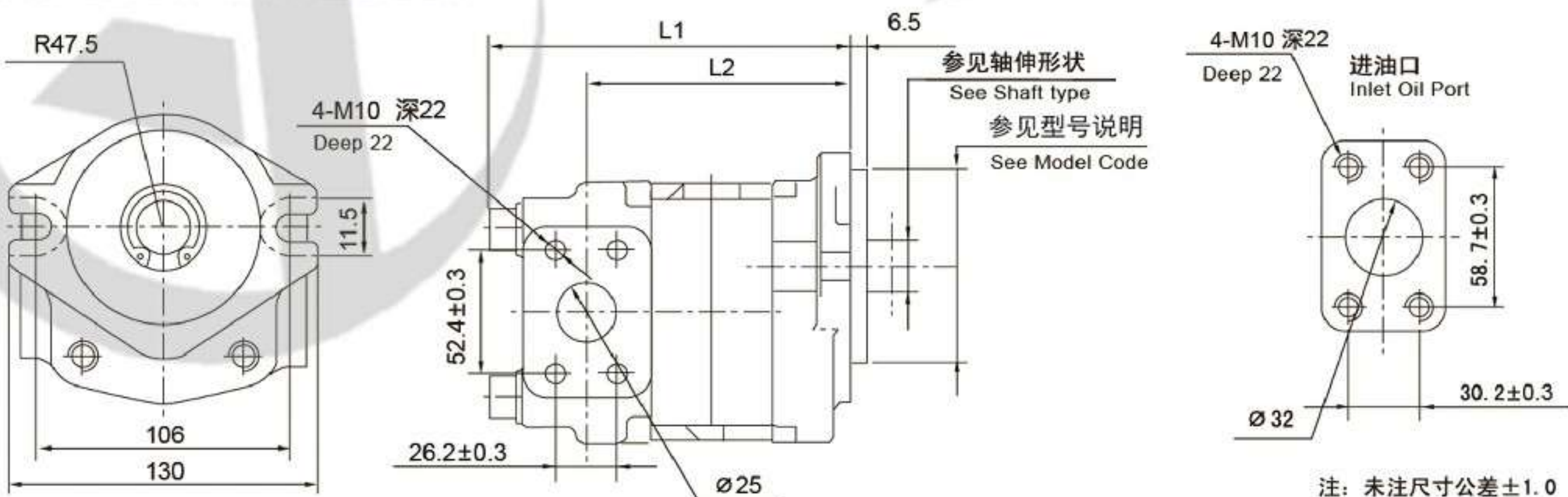
R: 右旋 (顺时针) Right rotation (clockwise)

⑨设计序号 Code number

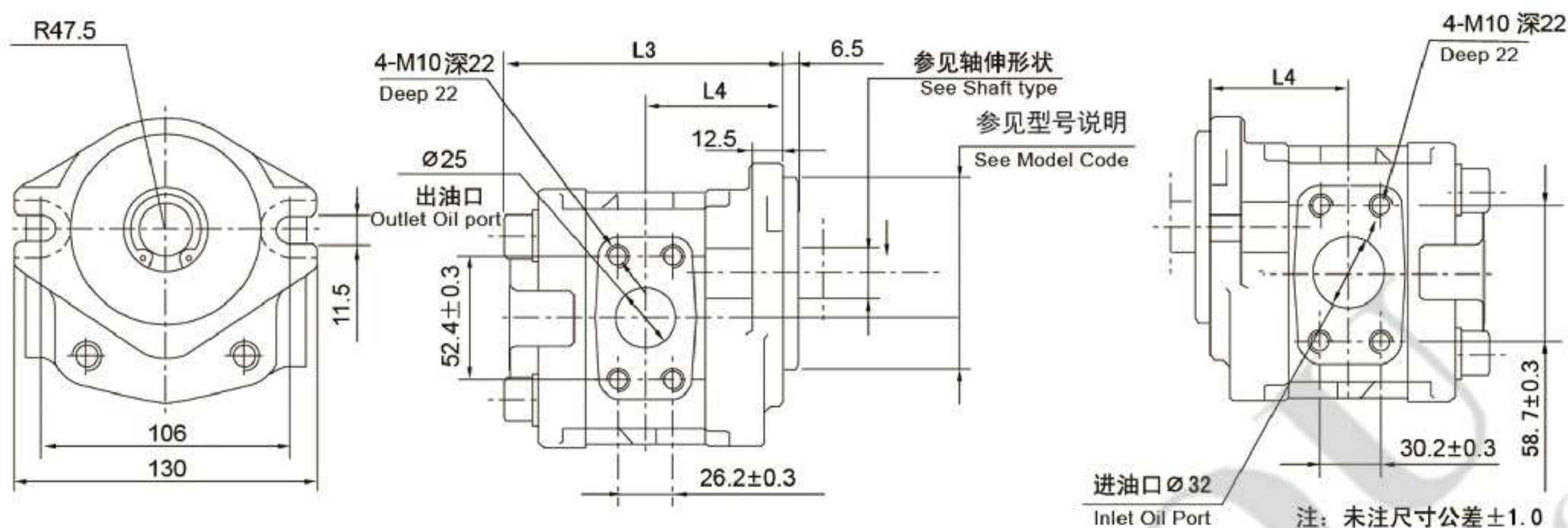
性能参数 Specification

型号 Model	公称排量 Nominal displacement (m³/r)	压力 Pressure (Mpa)		转速 Rotation speed (r/min)		进油口压力 Inlet pressure Mpa	重量 Weight (kg)	
		额定 Rated	最高 Max	最低 Min	最高 Max			
SGP2-32	32	24.5	29.4	400	3000	-0.02~0.2	5.7(5.1)	
SGP2-36	36				3000(2500)		5.9(5.3)	
SGP2-40	40	22.6	27.5				6.1(5.4)	
SGP2-44	44	20.6	24.5		3000(2500)		6.3(5.6)	
SGP2-48	48	18.6	22.6				6.6 (5.9)	
SGP2-52	52	17.2	20.6				6.8 (6.1)	

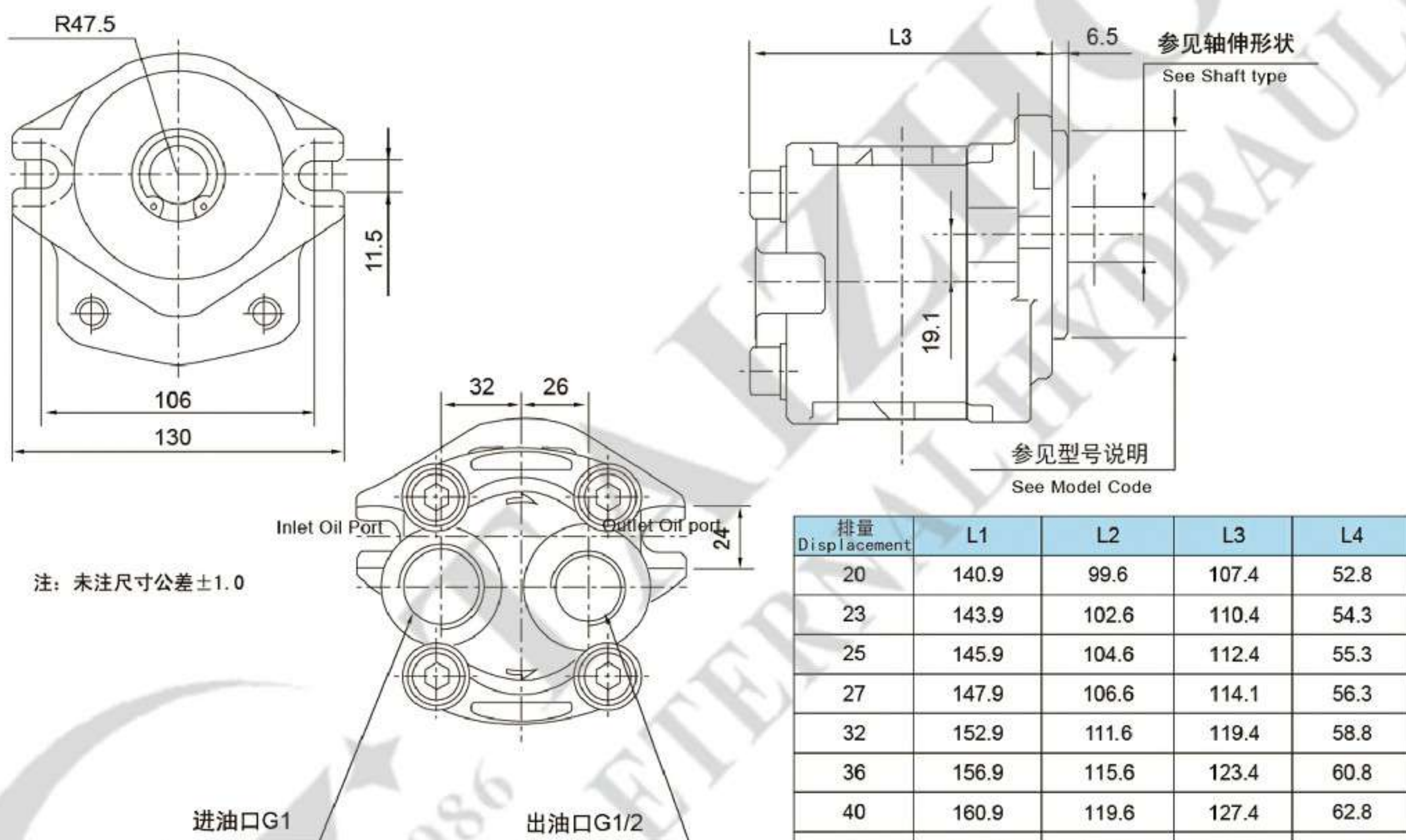
SGP2-XXF1HX-LXXXX



SGP2-XXA1HX-LXXXX



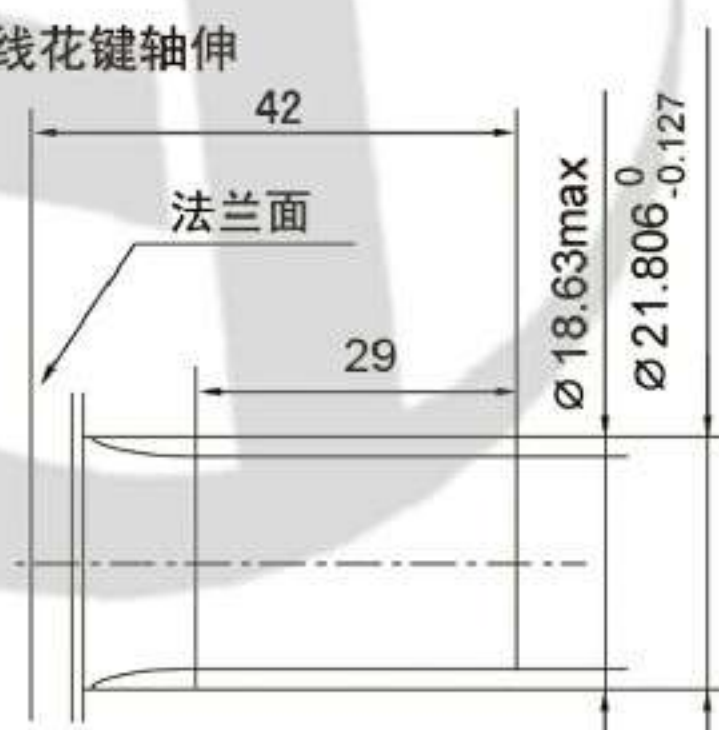
SGP2-XXD2HX-LXXXX



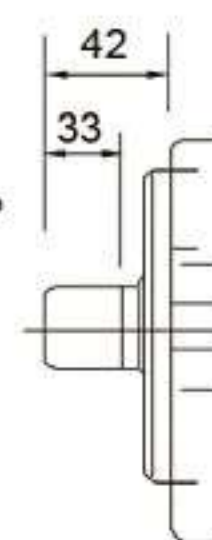
排量 Displacement	L1	L2	L3	L4
20	140.9	99.6	107.4	52.8
23	143.9	102.6	110.4	54.3
25	145.9	104.6	112.4	55.3
27	147.9	106.6	114.1	56.3
32	152.9	111.6	119.4	58.8
36	156.9	115.6	123.4	60.8
40	160.9	119.6	127.4	62.8
44	164.9	123.6	131.4	64.8
48	168.9	127.6	135.4	66.8
52	172.9	131.6	139.4	68.8

轴伸形状

SAE渐开线花键轴伸



1: SAE 标准
齿数 Tooth No. 13
D. P. 16/32
压力角 Pressure angle 30°
C. P. O. 1963"
外径 Outer dia.
ø 21.80
ø 21.68
齿底径 Inner dia. ø 18.63



KZP4/KRP4 系列齿轮泵 KZP4/KRP4 series gear pumps



型号说明 Model Code

KZP4、KRP4 — 7 A P S R B
① ② ③ ④ ⑤ ⑥

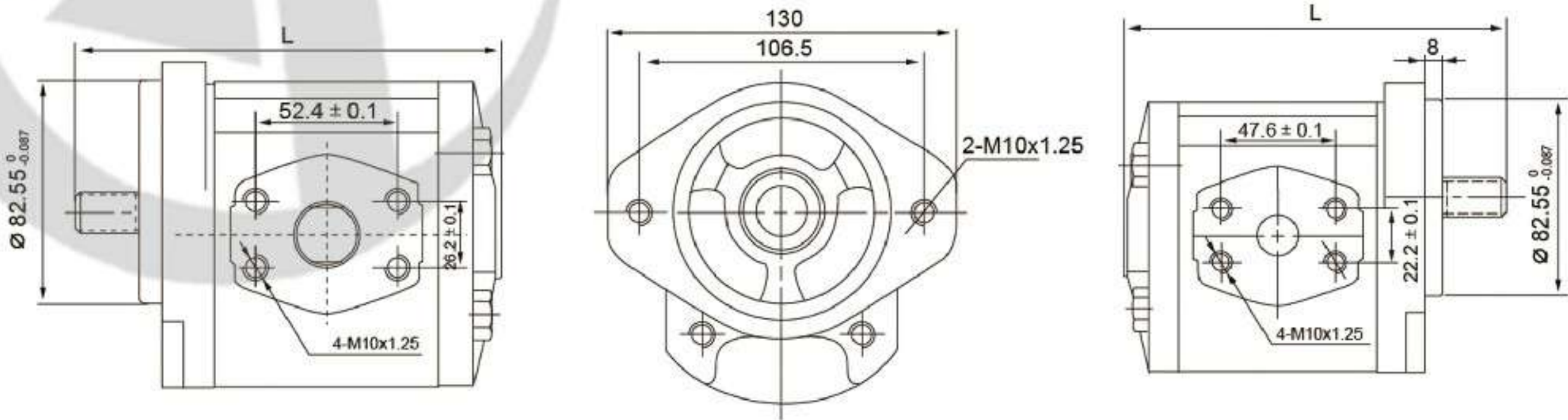
- ①KZP4、KRP4
②公称排量 (毫升/转)
Nominal displacement (ml/r)
19.23.27.33
③旋转方向 (轴端看)
Direction of rotation (from shaft end)
A: 左旋 (逆时针) Left rotation (counterclockwise)
C: 右旋 (顺时针) Right rotation (clockwise)
④轴伸方式 Shaft type
P平键 straight shaft S: SAE 花键 SAE spline
T锥度轴 Taper shaft X: 渐开式花键 Involute spline
⑤油口形式 Port configuration
S.SAE 法兰油口 SAE flange port
进油口 Inlet: $\Phi 25$; 52.4*26.2; 3/8-16UNC (M10*1.25)
出油口 Outlet: $\Phi 18$; 47.6*22.2; 3/8-16UNC (M10*1.25)
D. 进油口 Inlet: SAE 法兰 SAE flange
出油口 Outlet: 7/8-14UNF

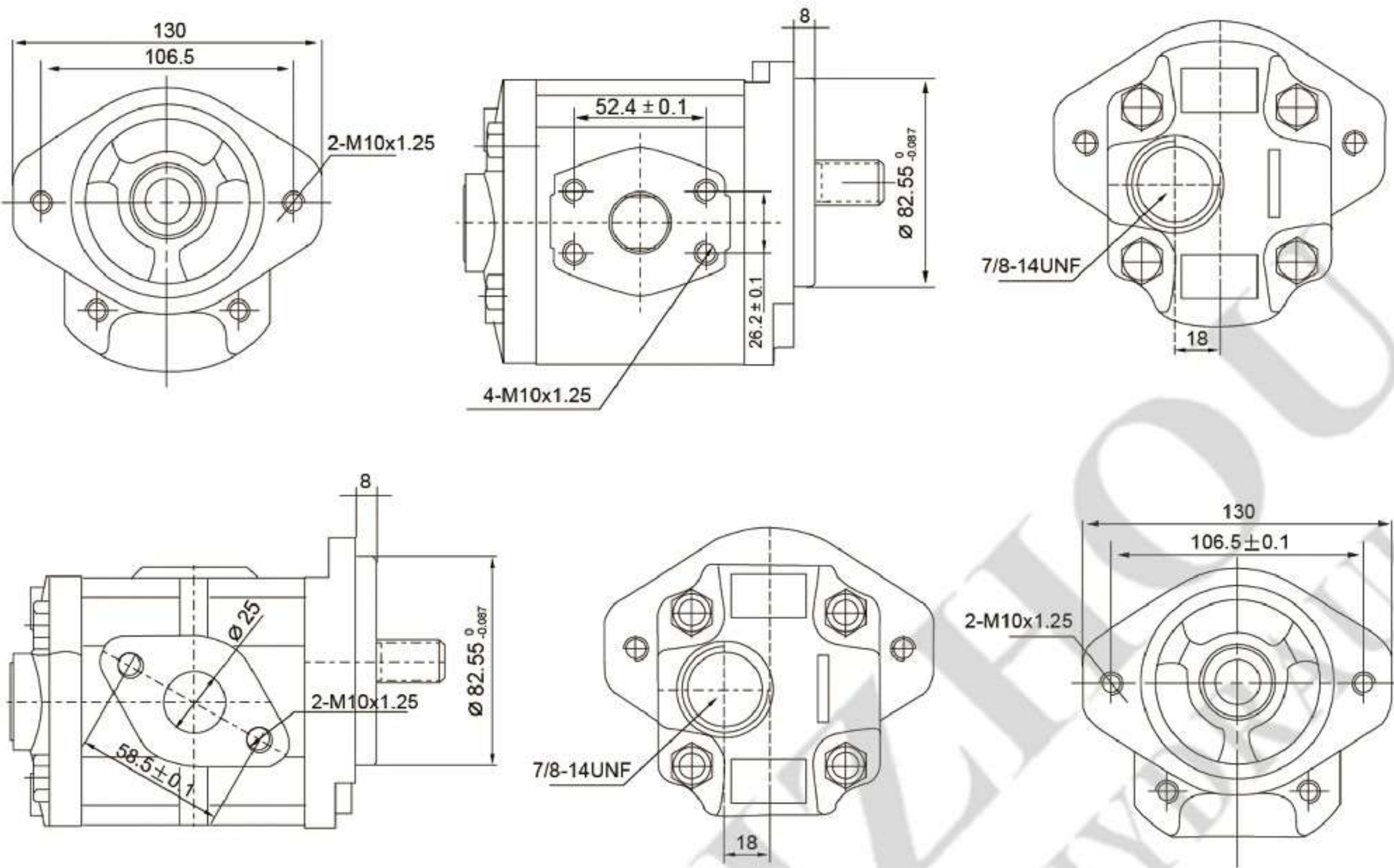
- S:SAE 螺纹油口形式
SAE screw thread port
进油口 Inlet: $1\frac{1}{16}$ -12UNC
出油口 Outlet: 7/8-14UNF
⑥油口位置 Position of ports
R 进出油口在侧面 (在泵体上)
Inlet、outlet both at the side (on body)
A 进油口在泵体上, 出油口在泵盖上
Inlet on body, outlet on cover front
⑦安装方式 Mounting
B. 水平方向2个螺栓中心距 Horizontal 2 bolts:106.2
螺栓 Bolts: M10*1.25
C. 水平方向2个螺栓中心距 Horizontal 2 bolts:106.2
内孔 Inner bore: $\Phi 11$
D. 水平方向2个螺栓中心距 Horizontal 2 bolts:106.2
开口 Opening

性能参数 Specification

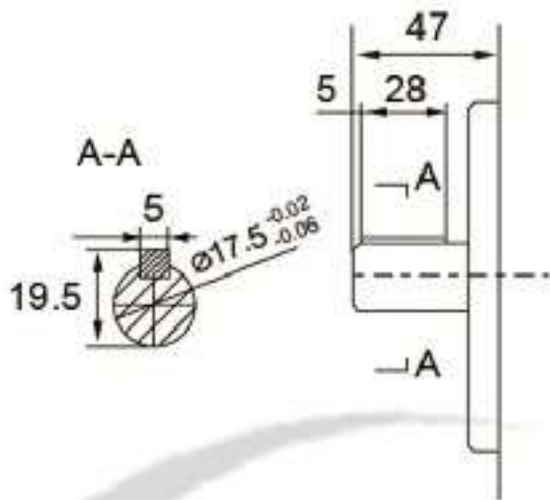
型号 Model	公称排量 Nominal displacement (ml/r)	最高压力 Max Pressure (Mpa)	转速 Rotation speed (r/min)		重量 Weight (kg)
			最低 Min	最高 Max	
KZP4/KRP4-19	19.2	17.2	650	3500	3.2
KZP4/KRP4-23	22.9			3000	3.3
KZP4/KRP4-27	26.5	15.7		2500	3.4
KZP4/KRP4-33	33.3	13.7			3.5

尺寸图 Dimension





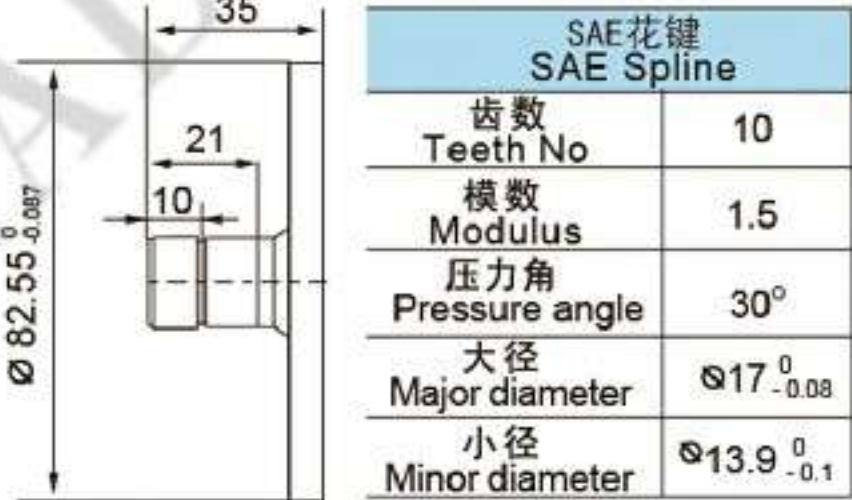
平键 Straight shaft



渐开线花键 Involute spline



SAE花键 SAE spline





SGP系列双联齿轮泵
SGP Double Gear Pump



KZP4系列双联齿轮泵
KZP4 Double Gear Pump



CBW/FA-E系列齿轮泵
CBW/FA-E Gear Pump



SDY系列齿轮泵
SDY Gear Pump



CBKL-G/G齿轮泵
CBKL-G/G Gear Pump



CBTLZT-F/F齿轮泵
CBTLZT-F/F Gear Pump



CBK-G4**系列齿轮泵
CBK-G4** Gear Pump



CBQ-F550 齿轮泵
CBQ-F550 Gear Pump



CBF-E440 齿轮泵
CBF-E440 Gear Pump



NB-A10/20 补油泵
NB-A10/20 Transmission Oil Pump



KZ-A10C 控制阀
KZ-A10C Transmission Valve



CDB7-F** 系列多路阀
CDB7-F** Series Directional Valve